

SMI - Tagung

SSID: kurs-phbern

PW: iiHAa69p

PHBern

SMI - Tagung

Die neue Rolle des SMI's in der Praxis

Christoph Schluchter, Schulen Sigriswil

Samuel Jäggi, Schule Konolfingen & Institut für Weiterbildung und Medienbildung

PHBern



**Pflichtenheft
Spezialistin/Spezialist Medien
und Informatik (SMI) an den
Volksschulen des Kantons Bern**

**Empfehlungen an die Gemeinden
und an die Schulleitungen**

Erziehungsdirektion des Kantons Bern
Amt für Kindergarten, Volksschule und Beratung

2

Ursprung dieser Veranstaltung:

“hmm ..., was machst du alles?” ... “Was, das machst du?” ...

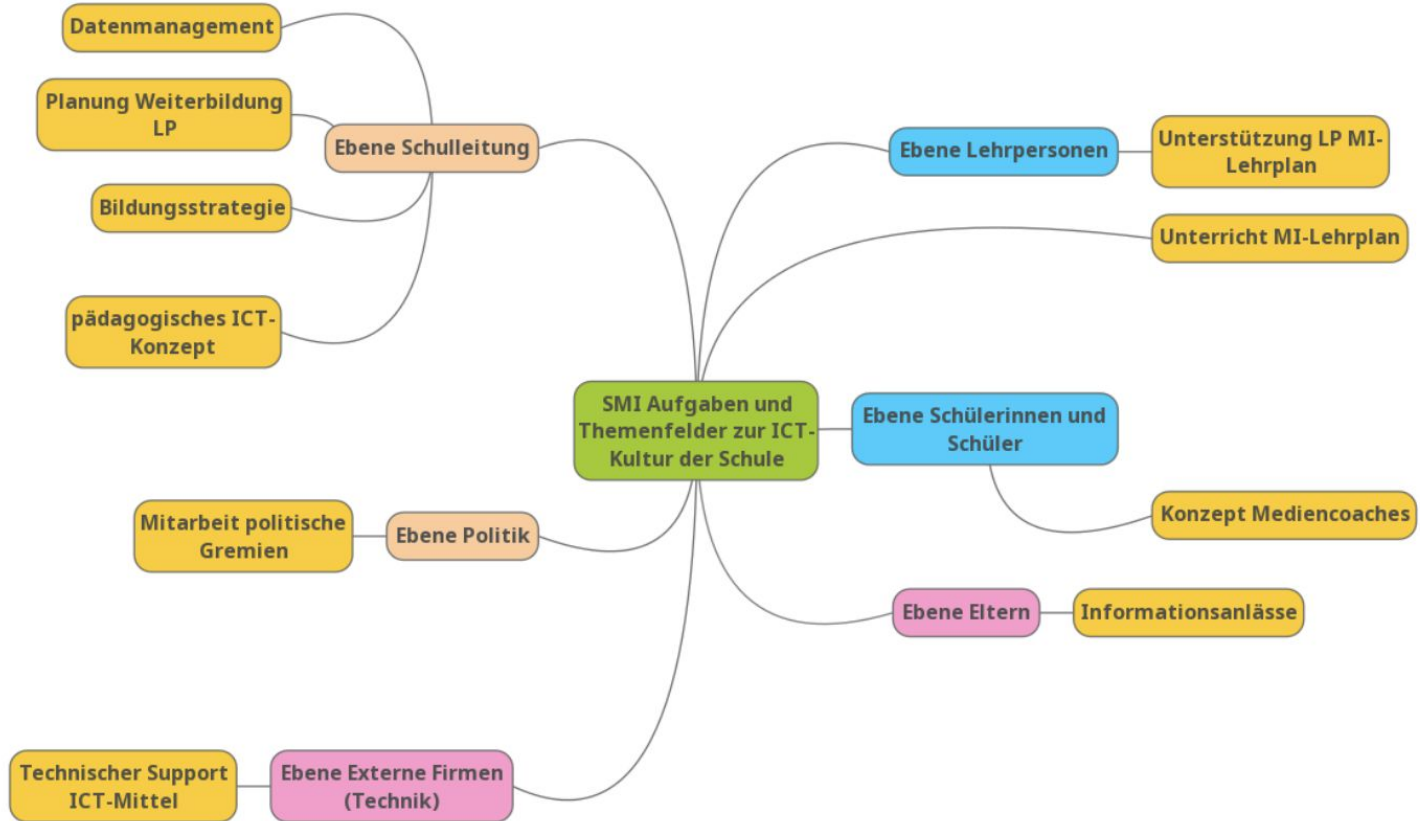
Inhaltsverzeichnis

1	Ausgangslage und Zweck	3
2	Aufgaben der/des SMI.....	3
2.1	Ebene Schulleitung.....	4
2.1.1	Datenmanagement	4
2.1.2	Pädagogisches Konzept Medien und Informatik	4
2.2	Ebene Lehrpersonen	4
2.3	Ebene Schülerinnen und Schüler	5
2.4	Ebene Technik.....	5
2.5	Ebene Politik.....	5
3	Organisatorische Eingliederung.....	6
4	Anstellung und Ressourcen.....	6
4.1	Aufgaben	7
4.2	Ressourcen	7
5	Anforderungsprofil	7
6	Anhang	7

Website: www.erz.be.ch/medien-informatik

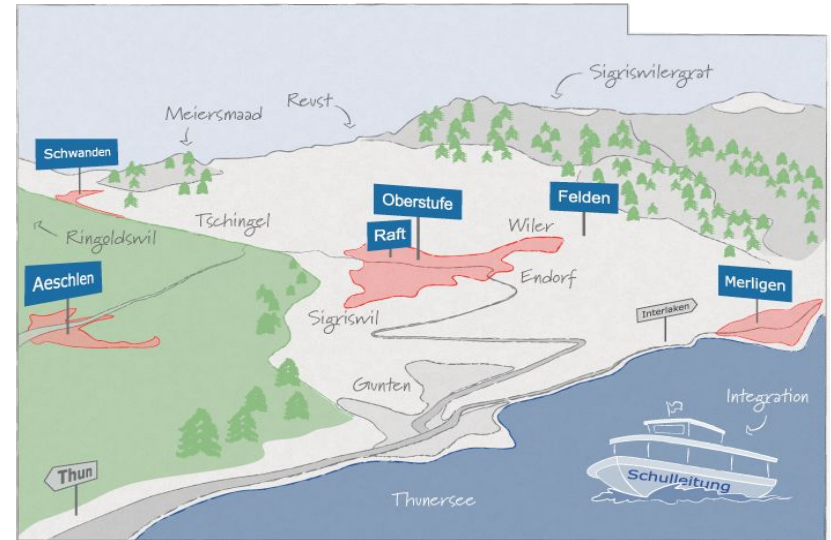
Bild: Chantal Burger

Aufgaben der/des SMI



Schulen Sigriswil:

- 250 Geräte 1to1, ab 3. Klasse
- 16 Klassen
- 5 Schulstandorte
- 300 SuS
- 16 SMI %
- technischer Support im Budget
- SMI solo





Schule Konolfingen:

- 20 iPads (Zyklus1&2);
- 80 Chromebooks in Pool (Zyklus 1&2);
- 180 Chromebooks 1to1 (Zyklus3);
- "alle" 70 LP's arbeiten mit BYOD
- 29 Klassen
- 5 Schulstandorte + 3 externe Kindergärten
- 600 SuS
- technischer Support im Budget
- Aufteilung SMI auf 3 Personen

Aufgaben / Verantwortungen des Bereichs ICT der Schule Konolfingen

Der Bereich ICT ist in drei Verantwortungsbereiche aufgeteilt: in den Bereich **Strategie/Infrastruktur** der ganzen Schule Konolfingen und je in einen **pädagogischen Bereich** der Primarstufe und der Sekundarstufe I.

Die Bereiche werden durch die jeweiligen Schulleitungen, bzw. die Abteilungsleitung + eines SMI's abgedeckt.

Die Aufteilung und die Aufgaben der Bereiche setzen sich folgendermassen zusammen

Strategie/Infrastruktur:

Aufgabenbereich	Bemerkungen	Verantwortlichkeit Verantw. /Stv.
Schnittstelle (Schule <-> Gemeinde)		bab/mah/voc
Strategie (Bildungsstrategie)		bab/jäs
<u>Infrastruktur</u> (Schulraumplanung)		bab/jäs
Infrastruktur (technisch)	Aufwand speziell auszuweisen	jäs/guu
Netzwerke (Internetzugänge)	Aufwand speziell auszuweisen	guu/jäs
Anschaffungen / Finanzen		jäs/bab
<u>Konzeptarbeiten</u>	auf Sparflamme	jäs/bab
Auswertungen	auf Sparflamme	jäs/bab
Datenmanagement (Rechtliches)		jäs/bab
Unterstützung <u>SMI's</u>		jäs/bab
Lehreroffice		bab/jäs
Admin G-Suite allg. & Prim		jäs/boc
Technischer Support stv. Ueli	Aufwand speziell auszuweisen	jäs/boc
Elternveranstaltungen	Medienbildung im Elternhaus wäre wohl ein grosses Thema...	mah/voc/bab
Elterninfos aus Bereich <u>ICT</u>		mah/voc/bab



KONOLFINGEN

Sekundarstufe I: pädagogischer Bereich

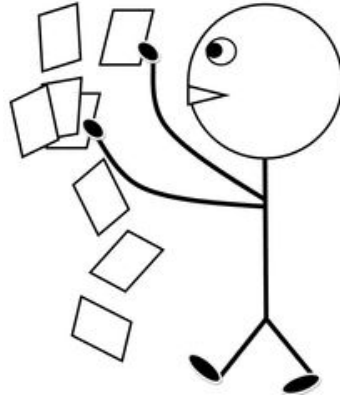
Aufgabenbereich	Bemerkungen	Verantwortlichkeit Verantw. /Stv.
First-Level-Support tech. Infrastruktur		boc/jäs
Support Präsentationstechnik	Aufwand speziell auszuweisen	boc/jäs
Support/Unterstützung pers. Geräte LP's		boc/jäs (beratend)
Support Macbooks	Aufwand speziell auszuweisen	boc/guu
Koordination/Support/Unterstützung Chromebooks		boc/jäs
Vereinbarungen mit SuS		boc/mah
Aufbau Medientoaches SuS helfen/unterstützen SuS	institutionalisieren evtl. im Unterricht Mul	jäs/boc
Integration/Support ICT im Unterricht		boc/jäs
Weiterbildung LP's		mah/boc
Administration G-Suite für OSZ osstockhorn.ch		boc/jäs
Administration G-Suite für Prim primkonolfingen.ch	LP Prim Accounts SL meldet neue <u>SuS an</u> ICT	boc/jäs
Administration Mailadressen schulekonolfingen.ch		boc/jäs
Bewirtschaftung/Unterstützung Google Tauschplattform		boc/mah

Abläufen über das ganze Schuljahr

Datum	Was	Bemerkungen
Neujahrswoche	Netzwerke überprüfen Dörfli, Stalden, Kibü und OSZ Chromebooks Prim aufstarten	
Sportwoche	Macbooks updaten Chromebooks evaluieren	
März	Abklärungen Schülerzahlen (neu 3. Klassen & neu 7. Klassen) Offerten für Kopfhörer und Chromebooks anfordern	
Ende März	Kopfhörer für 3. Klassen bestellen Chromebooks auf ende Juni bestellen	
Mai	Regelwerke überprüfen und evtl. anpassen Konzept überprüfen	
Juni	Info-Elternabend für die neuen 7. Klässler	
Juni	Infrastruktur Abklärungen bei den LP's → Was fehlt??? Lehrmittel austesten - Fach-Lp's liefern diese!!! Neue LP's mit Informationen zu Logins versorgen	
Sommerferien	neue osstockhorn -Accounts erstellen alte sperren und löschen Duplikate überprüfen / abändern Verteilung, Beschriftung, Anleitungen für Chromebooks bereitstellen Stromschienen und Zeitschaltuhren in den Klazi bereitstellen evtl. SD-Karten besorgen und bespielen für Lehrmittel iPads säubern und updaten	
Ende Sommerferien	alle Netzwerke überprüfen Coaching neue Lehrpersonen durch SMI's & SL	
nach den Sommerferien	Starttag mit den SUS am OSZ Schulung Lehreroffice für neue LP's oder Auffrischung Schulung oder Auffrischung für GS4E für LP's	
November	Budget- & Hardware Abklärung	

- *Hardwarebeschaffung*
- *Überprüfung / Anpassungen*
- Regelwerke & Konzepte*
- *Informationen an Eltern*
- *Informationen an Lehrpersonen*
- *Account Administration*
- *Ansprechsperson für neue LP's*
- *...*

Prozesse speziell vor, in und kurz nach den Sommerferien



- *Geräte einsammeln*
- *Administration vorbereiten*
- *Geräte vorbereiten*
- *Schulungen im Kollegium*
- *Geräte verteilen*
- *Einführungen in den Klassen*
- *digitale Lehrmittel aktivieren*

? Stellvertreter ?

Budgetplanung

Finanzkonzept: nur Schülergeräte													
Sommer	Diverse	KiGa	KiGa	1. Kl.	2. Kl.	3. Kl.	4. Kl.	5. Kl.	6. Kl.	7. Kl.	8. Kl.	9. Kl.	Investition
	Windows LT alle 5 Jahre	Tablets bleiben in der Klasse Klassenpool 4 Jahre				Tablets bleiben in der Klasse 1:1 4 Jahre		Chromeb. bleiben in der Klasse 1:1 4 Jahre		Chromebooks persönliches Gerät 1:1 3 Jahre, Abgabe nach der 9. Klasse			Geräte à 300.- (Stand Sommer + 10% Geräte Reserve abzüglich 100.- / ZOS-Beitrag
August 2018 nicht löschen		1-2 Tablet '15	1-2 Tablet '15	1-2 Tablet '15	1-2 Tablet '15	1:1 Tablet '15 Tab von ehem. 4. Kl.	1:1 Gerät '17 Samsung	1:1 Chrome '18 39S+8 Lehrpers *Preis	1:1 Tablet '15	1:1 Chrome '18 19S+5 Lehrpers *Preis	1:1 Chrome '17	1:1 Tablet '15	78*300= 23'100.- - 1900.- = 21'
August 2019	IF + Bibliothek 5000.-	1-2 + LP Tablet '19 600.-	1-2 + LP Tablet '19 600.-	1-2 + LP Tablet '19 600.-	1-2 + LP Tablet '19 600.-	1:1 Gerät '17 Samsung	1:1 Tablet '15 !!!!	1:1 Chrome '19 22 SuS	1:1 Chrome '18 39 Stk.	1:1 Chrome '19 25 SuS	1:1 Chrome '18	1:1 Chrome '17	47 SuS + 5 LP ZOS + 10% = 56 23'200.- - 2500.- ZOS = 20'700. Tablet = 23'100.-
August 2020		1-2 Tablet '19	1-2 Tablet '19	1-2 Tablet '19	1-2 Tablet '19	1:1 Tablet '20 28*300= 8'400.-	1:1 Gerät '17 Samsung	1:1 Chrome '18	1:1 Chrome '19	1:1 Chrome '20 37*300= 11'100.-	1:1 Chrome '19	1:1 Chrome '18	10 % Geräte 72*300= 21'600.-
August 2021		1-2 Tablet '19	1-2 Tablet '19	1-2 Tablet '19	1-2 Tablet '19	1:1 Tablet '21 25*300= 7'500.-	1:1 Tablet '20	1:1 Chrome '19	1:1 Chrome '18	1:1 Chrome '21 24*300= 7'200.-	1:1 Chrome '20	1:1 Chrome '19	10 % Geräte 54*300= 16'200.-
August 2022		1-2 Tablet '19	1-2 Tablet '19	1-2 Tablet '19	1-2 Tablet '19	1:1 Tablet '20	1:1 Tablet '21	1:1 Chrome '22	1:1 Chrome '19	1:1 Chrome '22	1:1 Chrome '21	1:1 Chrome '20	10 % Geräte 23'200.- 18'000

Einkauf von Hardware



schlankes Ticketsystem / 1. Level Edu-Support



Austausch Schulleitung / Kollegium



Bern

Downloadbereich

Lehrplan

Startseite

Startseite

Vorwort

Allgemeine Hinweise und Bestimmungen (AHB)

Überblick

Grundlagen

Sprachen

Mathematik

Natur, Mensch, Gesellschaft

Gestalten

Musik

Bewegung und Sport

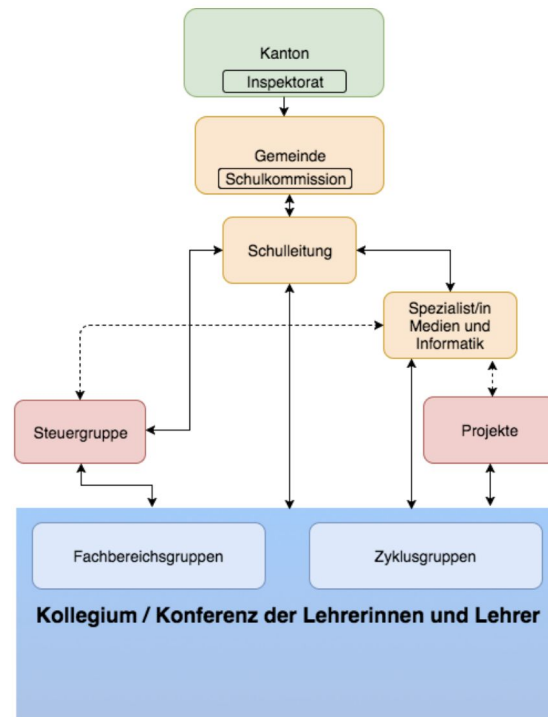
Medien und Informatik

Berufliche Orientierung

Suchbegriff eingeben

Suchen

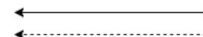
1. Zyklus KG / 1.–2. Klasse	2. Zyklus 3.–6. Klasse	3. Zyklus 7.–9. Klasse
Deutsch		
	Französisch 1. Fremdsprache	
		Englisch 2. Fremdsprache
		Italienisch
Mathematik		
Natur, Mensch, Gesellschaft [1./2.Zyklus]		Natur und Technik (mit Physik, Chemie, Biologie)
		Wirtschaft, Arbeit, Haushalt (mit Hauswirtschaft)
		Räume, Zeiten, Gesellschaften (mit Geografie, Geschichte)
		Ethik, Religionen, Gemeinschaft (mit Lebenskunde)
Gestalten: Bildnerisches Gestalten / Textiles und Technisches Gestalten		
Musik		
Bewegung und Sport		
Medien und Informatik		
Berufliche Orientierung		
Bildung für Nachhaltige Entwicklung		
Überfachliche Kompetenzen Personale · Soziale · Methodische Kompetenzen		



Legende:

ständiger Austausch

projektbezogene Zusammenarbeit



Austausch zw. SMI zur Vernetzung

1. *Abläufen über das ganze Schuljahr*
2. *Prozesse speziell vor, in und kurz nach den Sommerferien*
3. *Budgetplanung*
4. *Einkauf von Hardware*
5. *Ticketsystem / 1. Level Edu-Support*
6. *Austausch Schulleitung / Kollegium*





goo.gl/GcRaH9



goo.gl/4m1dYc